

Rilevatore cavi sotto traccia e localizzatore di cavi

Caratteristiche principali

- rilevazione di conduttori e cavi (in tensione o in assenza)
- localizzazione di cavi interrati
- localizzazione e tracciatura di tubazioni di acqua e per riscaldamento
- identificazione del flusso e localizzazione precisa dell'oggetto
- modalità di rilevazione della fase di tensione
- operatività su un'ampia gamma di tensioni nominali, fino a 500 V RMS
- cinque modalità di funzionamento del rilevatore: tensione, corrente, corrente-tensione, potenza e tramite pinza
- localizzazione ancor più dettagliata grazie agli accessori opzionali quali le sonde a contatto o senza contatto e la pinza di corrente

... e molto altro

- funzione 3D sul ricevitore, per la rilevazione della direzione di corrente
- utilizzo del ricevitore con quattro trasmettitori in contemporanea per localizzare le interruzioni o identificare i cavi
- torcia luminosa a LED integrata
- terminale per cuffie sul ricevitore LKO-720
- display retroilluminati per visibilità in condizioni di buio
- indicazione livello batteria e configurazione del test tra trasmettitore e il ricevitore
- misura di tensione fino a 500 V RMS
- tre livelli di amplificazione segnale sul trasmettitore
- selezione automatica o manuale delle modalità di funzionamento del trasmettitore
- aggiornamento software tramite USB

LKO-720
ricevitore



LKO-720

CAT III

600 V

IP40

LKO-720

IP67

LKN-720



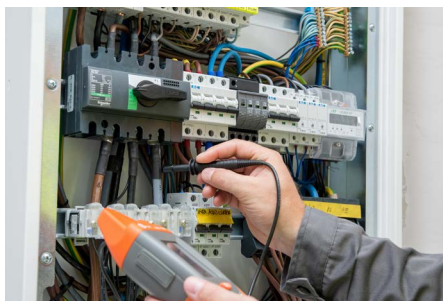
LKN-720
trasmettitore



Applicazioni

Rilevazione e tracciatura dei cavi su soffitti, pareti e pavimenti

In risposta a specifiche esigenze, il ricevitore LKO-720 dispone di un'antenna 3D progettata appositamente per aumentare il livello di precisione nella tracciatura dei cavi. È in grado di determinare la direzione dei cavi nel calcestruzzo ad una profondità fino a 5 cm.

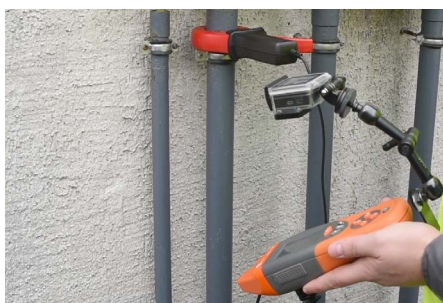


Individuazione di punti di alimentazione e di presenza interruzioni nelle linee

L'impulso a frequenza dedicata generato dal trasmettitore LKN-720 consente di localizzare e identificare eventuali prese e interruttori su circuiti con presenza o assenza di tensione.

Identificazione dei fusibili sul quadro di distribuzione

Grazie all'elevata precisione del sensore alloggiato su LKO-720 ed alle sonde di prova opzionali a contatto o senza contatto, l'identificazione di sezionatori e fusibili è molto rapida e semplice.



Possibilità di localizzare conduttori ove non è possibile identificarli o trovarli

LKO-720, abbinato alla pinza di corrente C-8, consente di identificare in modo univoco il conduttore multipolare o il cavo, misurando la corrente o applicando un segnale forzato di corrente.

Individuazione senza contatto di presenza tensione sui cavi elettrici

Senza l'utilizzo di sonde aggiuntive, LKO-720 consente di rilevare con precisione i cavi in tensione posati in canaline o all'interno di muri in calcestruzzo.



Altri campi di utilizzo

- rilevazione di interruzione di cavi e conduttori
- localizzazione di cortocircuiti tra i cavi
- tracciatura cavi schermati
- tracciatura cavi in canaline metalliche
- tracciamento cavi interrati
- tracciatura condutture metalliche di acqua e per riscaldamento



Specifiche

grado di isolamento in accordo con EN 61010-1	doppio	
categoria di misura del trasmettitore in accordo con EN 61010-1	III 600 V	
grado di protezione del trasmettitore in accordo con EN 60529	IP67	
grado di protezione del ricevitore in accordo con EN 60529	IP40	
alimentazione trasmettitore	4 x batterie alcaline AA o 4 x batterie ricaricabili Ni-MH	
massima tensione operativa del trasmettitore	500 V RMS	
massima profondità dell'oggetto analizzato	("I" mode) 2 m	
portata massima della sonda senza-contatto	in aria	50 cm
	sotto traccia	5 cm
alimentazione ricevitore	batterie alcaline 9 V 6LR61	
temperatura di utilizzo	-10°C...+50°C	

Accessori in dotazione



**Trasmettitore
LKN-720**

WMITLKN720



**Ricevitore
LKO-720**

WMITLKO720



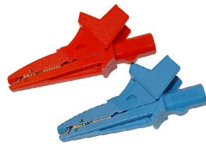
Custodia M-6

WAFUTM6



**Cavo di prova 1,2 m
(terminale banana)
rosso / blu**

WAPRZ1X2REBB
WAPRZ1X2BUBB



**Coccodrillo 1 kV
20 A rosso / blu**

WAKRORE20K02
WAKROBU20K02



**Terminale a puntale
1 kV (innesto banana)
rosso / blu**

WASONREOGB1
WASONBUOGB1



**Cavo di prova
in avvolgicavo
(terminale banana)
1 kV 20 m rosso**

WAPRZ020REBBSZ



**Elettrodo di contatto
(picchetto di terra)
25 cm**

WASONG25



Sonda senza contatto

WASONBDOT



Cavo mini-USB

WAPRZUSBMNIB5

Accessori opzionali



**Pinza trasmit-
tente N-1**

WACEGN1BB



Pinza C-8

WASONCEG8



Pinza C-3

WACEGC3OKR

**Adattatore per
pinza C-3**

WAADALKOC8



**Cavo di prova
a due fili 2 metri
per pinza N-1 (termi-
nali a banana)**

WAPRZ002DZBB



**Adattatori magnetici
per tensione
nero/blu**

WAADAUMAGKBL
WAADAUMAGKBU



**WS-05 adattatore
con spina
UNI-SCHUKO
angolare**

WAADAWS05



**Cavo di prova 2 m
con fusibile 10 A
CAT IV 1000 V
nero / blu / verde
/ rosso / giallo**

WAPRZ002BLBBF10
WAPRZ002BUBBF10
WAPRZ002GRBBF10
WAPRZ002REBBF10
WAPRZ002YEBBF10



**Terminale a puntale
11 kV (innesto
banana) nero**

WASONBLOGB11



**Cinghia magne-
tica universale**

WAPOZUCH6



Sonda a contatto

WASONDOT



**M1 cinghia con
gancio a uncino**

WAPOZUCH1